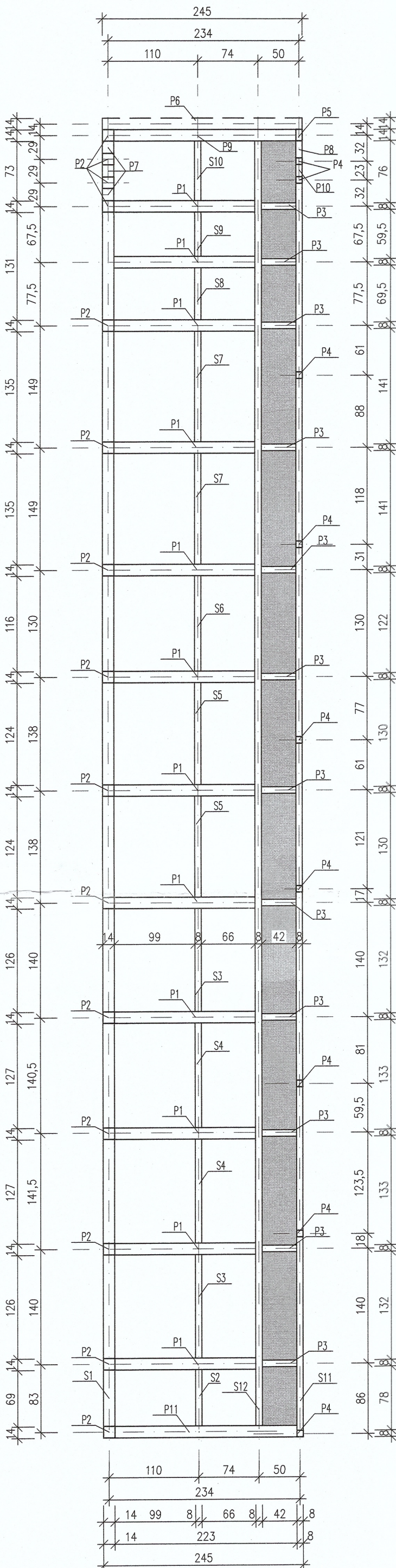
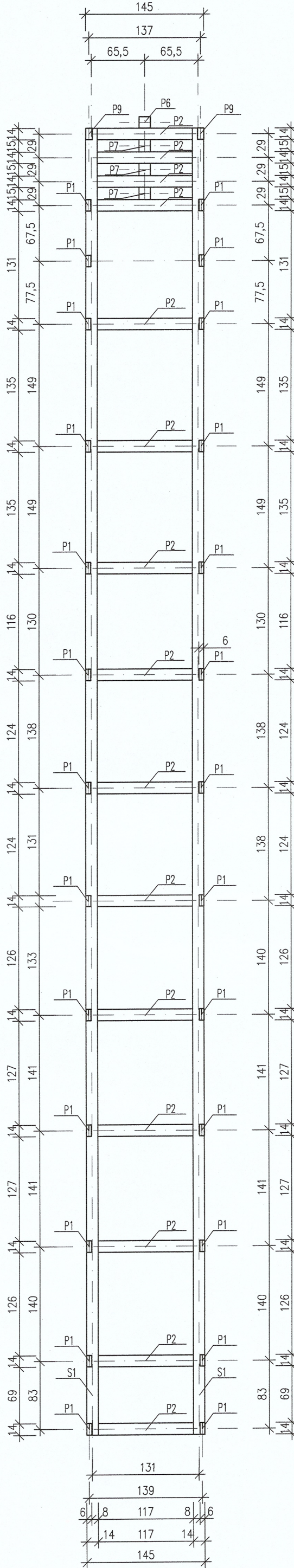


Szyb windy – przekroje  
skala 1:50

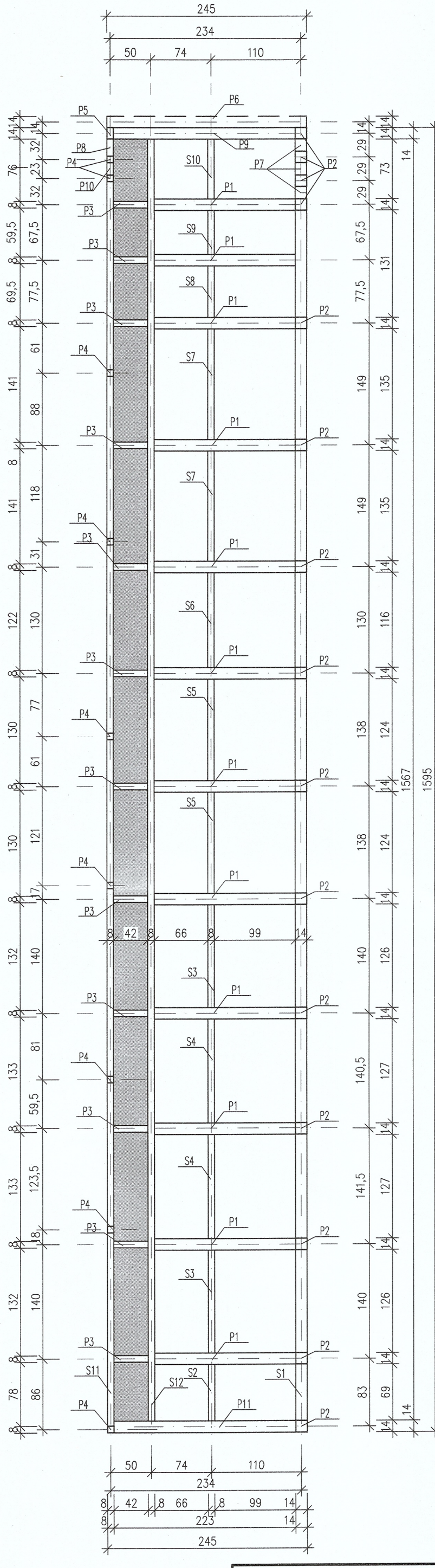
PRZEKRÓJ A-A



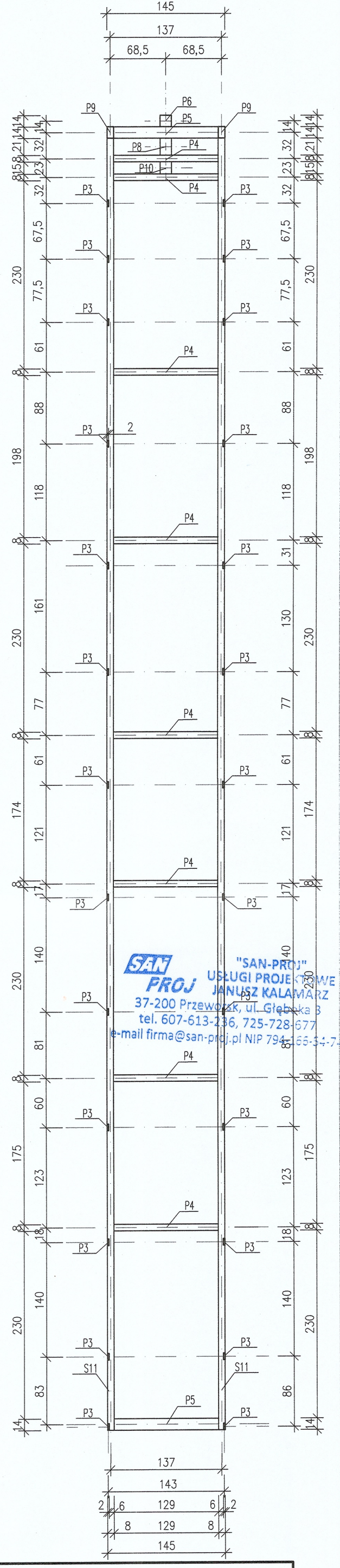
PRZEKRÓJ B-B



PRZEKRÓJ C-C

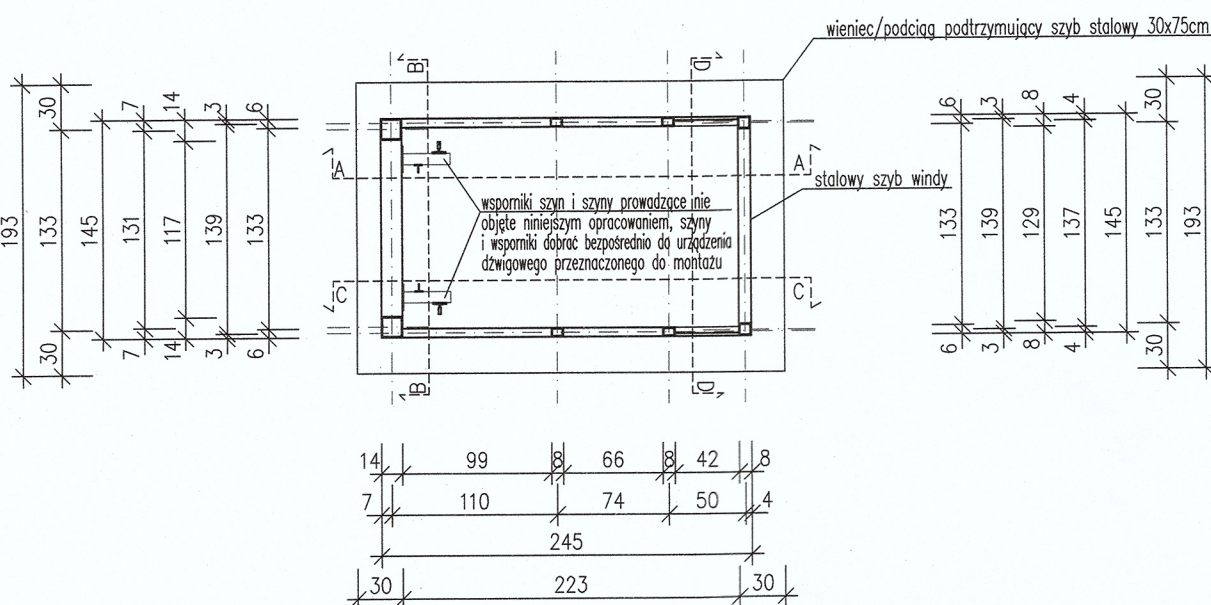


PRZEKRÓJ D-D



**SAN**  
**PROJ**  
USŁUGI PROJEKTOWE  
JANUSZ KALAMARZ  
37-200 Przeworsk, ul. Głęboka 3  
tel. 607-613-236, 725-728-677  
e-mail firma@san-proj.pl NIP 794-165-54-7

## Rzut szybu


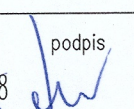


Legenda:

- Legenda:
- |      |            |                  |
|------|------------|------------------|
| S1-  | stuf       | 140x140x4-1595cm |
| S2-  | stuf       | 80x60x4-69cm     |
| S3-  | stuf       | 80x60x4-126cm    |
| S4-  | stuf       | 80x60x4-127cm    |
| S5-  | stuf       | 80x60x4-124cm    |
| S6-  | stuf       | 80x60x4-116cm    |
| S7-  | stuf       | 80x60x4-135cm    |
| S8-  | stuf       | 80x60x4-53,5cm   |
| S9-  | stuf       | 80x60x4-63,5cm   |
| S10- | stuf       | 80x60x4-73cm     |
| S11- | stuf       | 80x80x4-1581cm   |
| S12- | stuf       | 80x60x4-1581cm   |
| P1-  | poprzeczka | 140x60x4-173cm   |
| P2-  | poprzeczka | 140x140x4-117cm  |
| P3-  | poprzeczka | 80x20x3-42cm     |
| P4-  | poprzeczka | 80x80x4-129cm    |
| P5-  | poprzeczka | 140x80x4-129cm   |
| P6-  | poprzeczka | 140x140x4-245cm  |
| P7-  | poprzeczka | 140x140x4-15cm   |
| P8-  | poprzeczka | 140x140x4-210cm  |
| P9-  | poprzeczka | 140x80x4-223cm   |

UWAGI:

- Rysunek rozpatrywać łącznie z pozostałymi rysunkami architektury i konstrukcji oraz opisem technicznym.
- stal konstrukcyjna S235
- Spoiny pachwinowe w połączeniach spawanych elementów stalowych o gr. 0,7 cieńszego z łączonych elementów.
- Elementy stalowe oczyścić, odfłuścić i zakonserwować farbami antykorozyjnymi poliuretanowymi w dwóch warstwach, warstwa podkładowa i nawierzchniowa, farba z utwardzaczem .

		<b>"SAN-PROJ" Usługi Projektowe</b> <b>Janusz Kalamaz</b>	
TEMAT: Wymiana dźwigu osobowego wraz z częścią przewoźną zabytuwanego budynku Sądu Rejonowego dz. nr ewid.: 4022/3 w Wadowicach			
TREŚĆ RYSUNKU:		Szyb windy – przekroje	
PROJEKTOWAŁ mgr inż. Janusz Para		imię i nazwisko nr upr podpis	
OPRAWOWAŁ mgr inż. Stanisław Póttorak		PDK/0168/P00K/08 	
UMOWA		DATA	
05-2025		STADIUM-budowa nr ewid. 34/97	